

VASTGESTELD SOCIAAL PLAN



TERUGKEER GARANTIE
volgens sociaal plan



MAATWERK
volgens sociaal plan



VOORRANG
volgens sociaal plan



BETAALBARE WONING
volgens sociaal plan

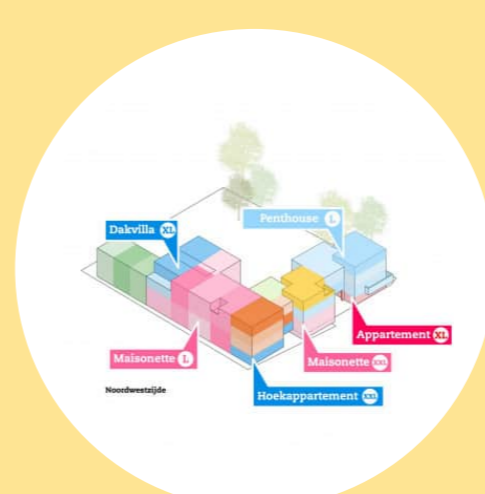
NIEUWE WONINGEN & OPENBARE RUIMTE



**COMFORTABELE
MODERNE GEZONDE
WONING**



**ZEER ENERGIEZUINIG
EN ZONDER STOREND
GELUID VAN BINNEN EN
BUITEN**



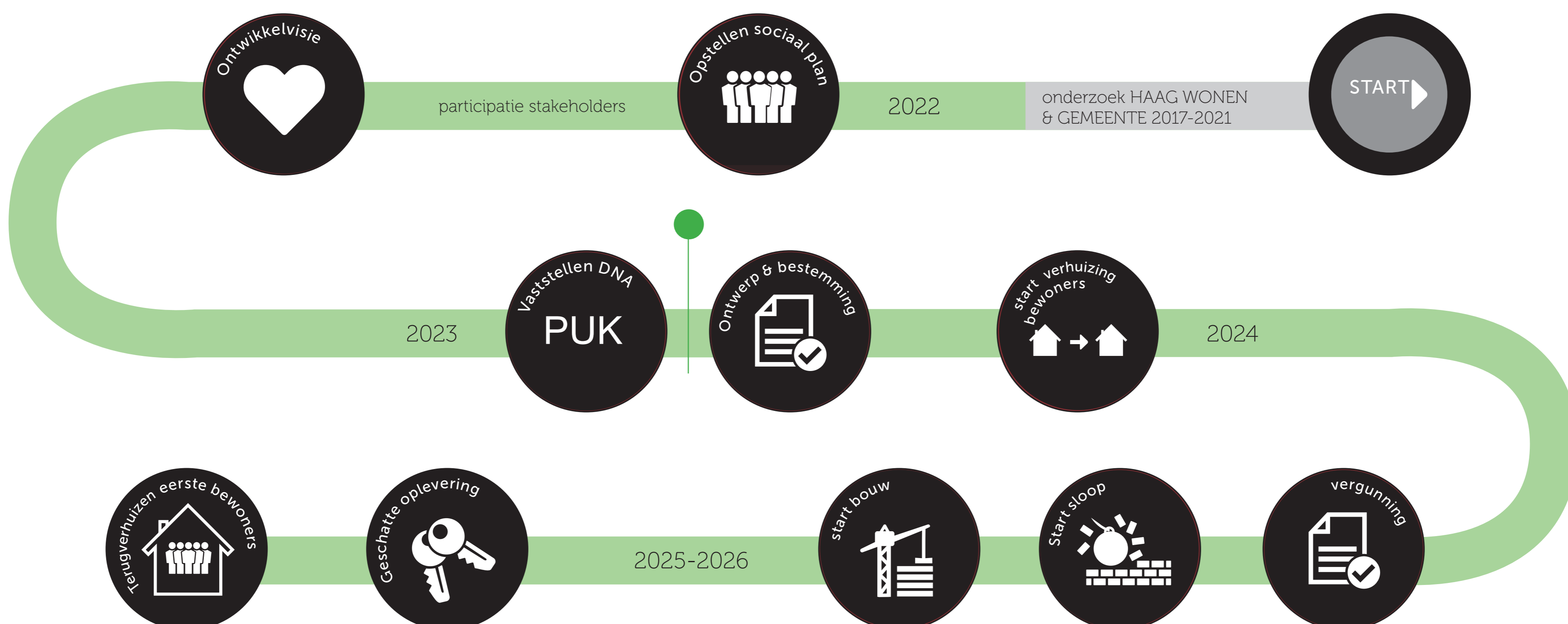
**VARIATIE IN TYPE
WONINGEN**



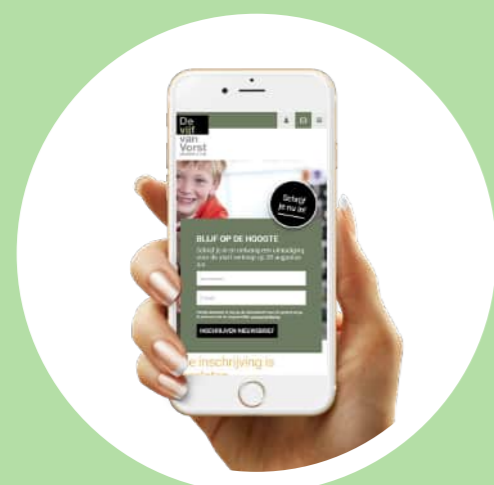
**RIANTE
AUTOVRIJE OPENBARE
RUIMTE**

PLANNING

- Heldere communicatie (bankgesprekken, nieuwsbrieven, website)
- Projectuitwerkingskader (PUK) vast te stellen door Burgemeester & Wethouders
- Actiegebied aanwijzing door gemeente Den Haag
- Verhuizen met urgentie en verhuiskostenvergoeding
- Sloop, nieuwbouw en een nieuw thuis



WAT KUNT U VERWACHTEN?



PROJECTWEBSITE EN
NIEUWSBRIEVEN

WWW.VIJFHEESTERS.NL

informereren



PARTICIPATIE
brainstormgroepen

PUK FEBRUARI-JUNI '23

raadplegen



OMGEVINGSPLAN

PUK MAART '23

adviseren



PARTICIPATIE
focusgroepen

VOORJAAR 2024

raadplegen

FOCUSGROEPEN



INRICHTING EN
GEBRUIK OPENBARE
RUIMTE



VOORZIENINGEN IN
DE BUURT

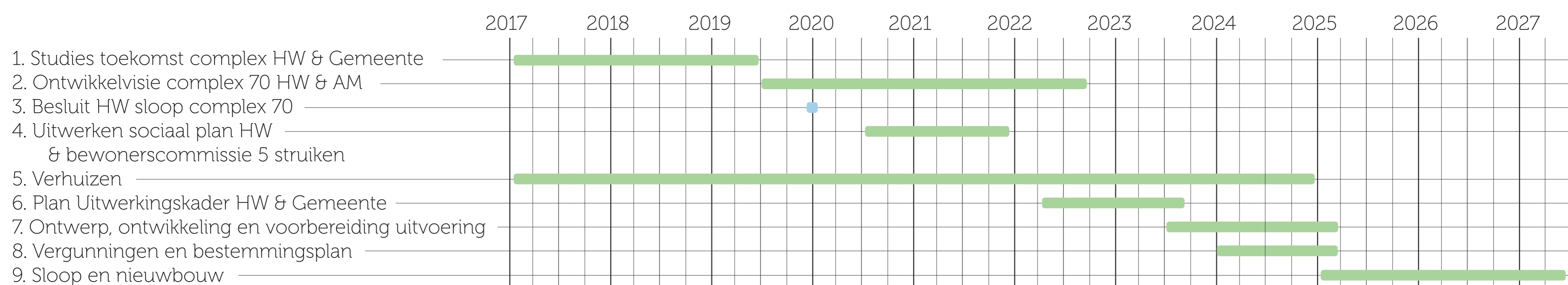
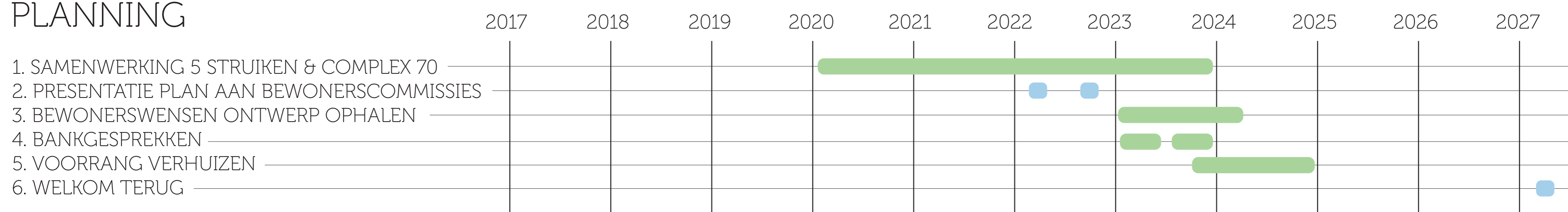


GEBRUIK EN
INRICHTING
BINNENTUINEN



DEELMOBILITEIT

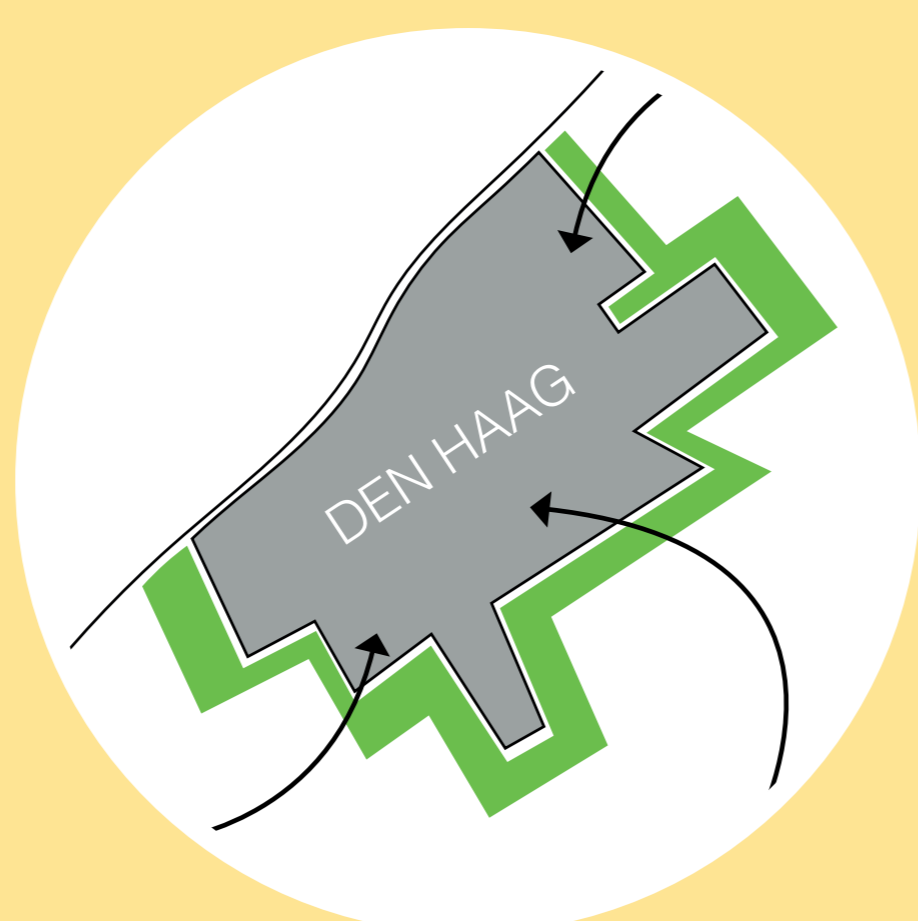
PLANNING



UITGANGSPUNTEN



VERDUURZAMEN
MINDER ENERGIE EN
MATERIAAL GEBRUIK



VERDICTEN
MEER WONINGEN
IN DE STAD



VERGROENEN
MEER GROEN VOOR
DE BEWONERS



DIFFERENTIËREN
GEMENGDE BUURTEN

BELEIDSSTUKKEN



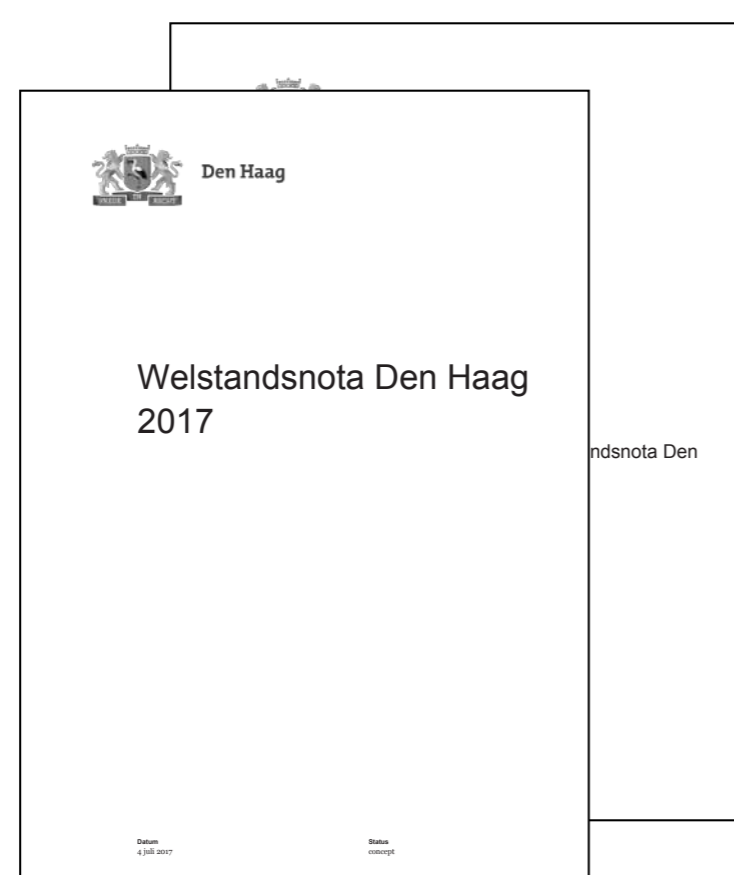
'Vergroenen, verdichten, verduurzamen'



'Als sociale huurwoningen worden gesloopt, worden deze volledig gecompenseerd. Dit komt bovenop de nieuwbouwnorm voor sociale huurwoningen.'



'Het realiseren van de energietransitie en een klimaatbestendig Den Haag.'



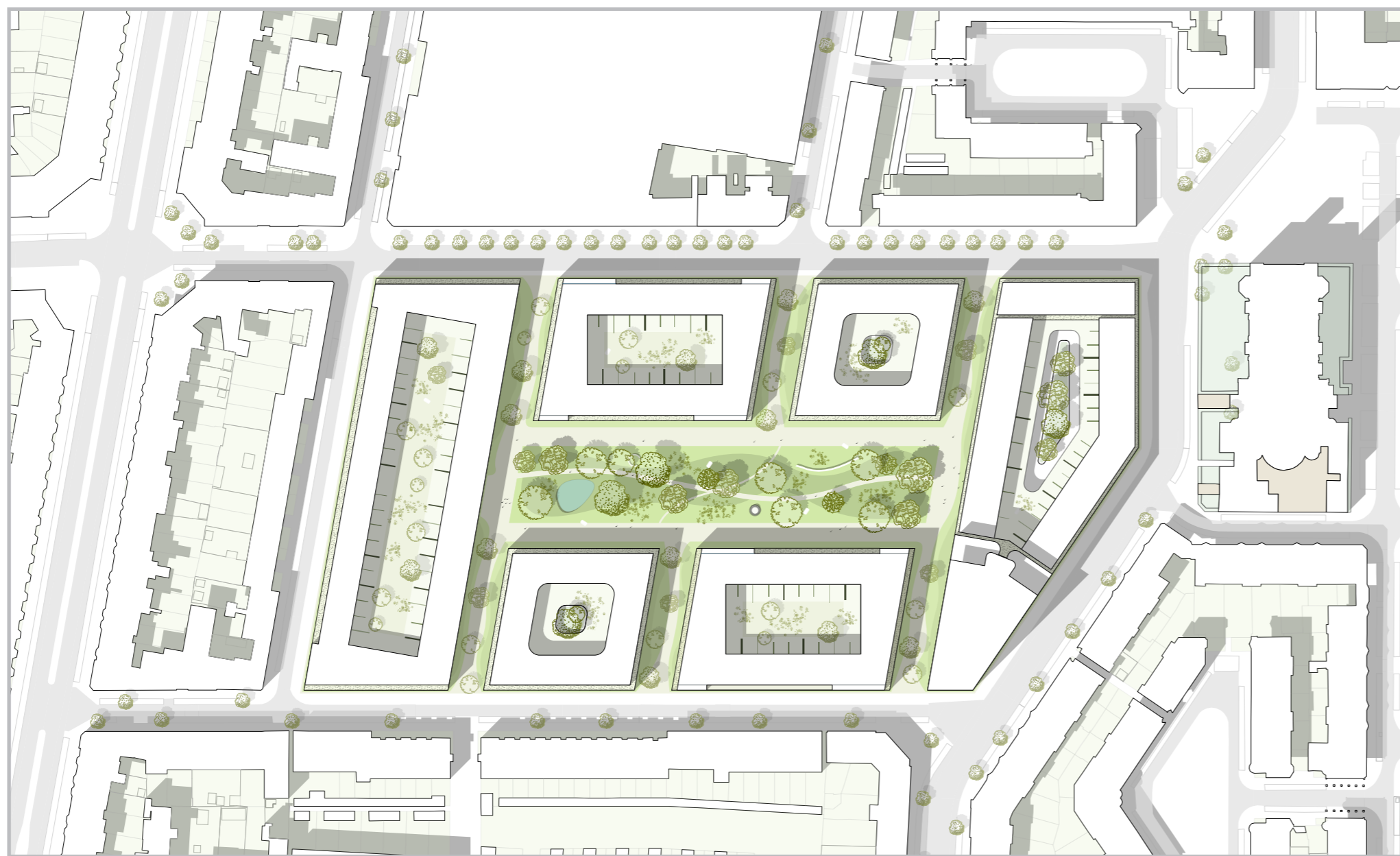
'Het sleutelwoord is samenhang, samenhang van de verschillende onderdelen van een bouwwerk en samenhang van het bouwwerk en de omgeving.'



'Het gelijkmatig verdelen van de sociale huurwoningen in Den Haag.'

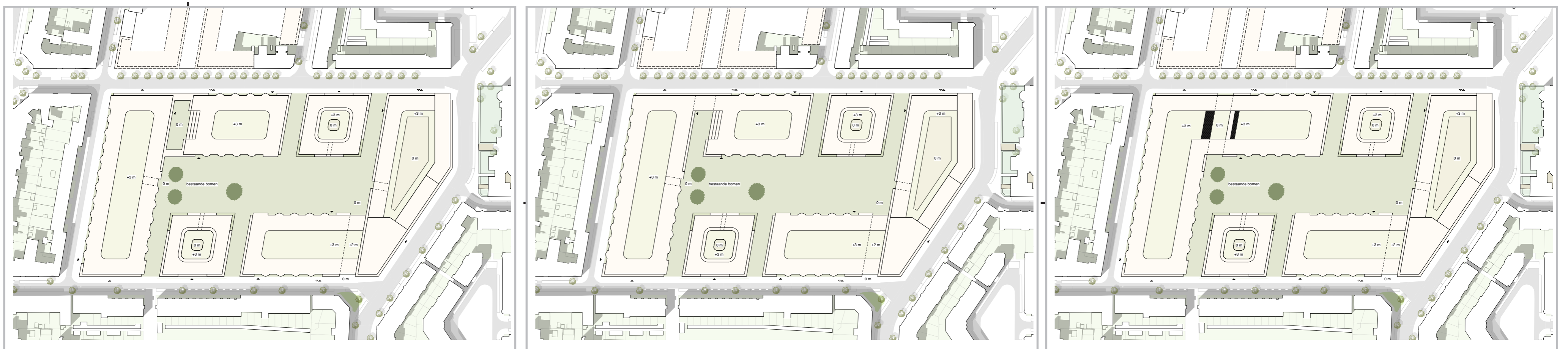


'Bewoners parkeren zoveel mogelijk op eigen terrein of in centrale parkeervoorziening.'



Voortraject
2021

Concept stedenbouwkundig plan
2022

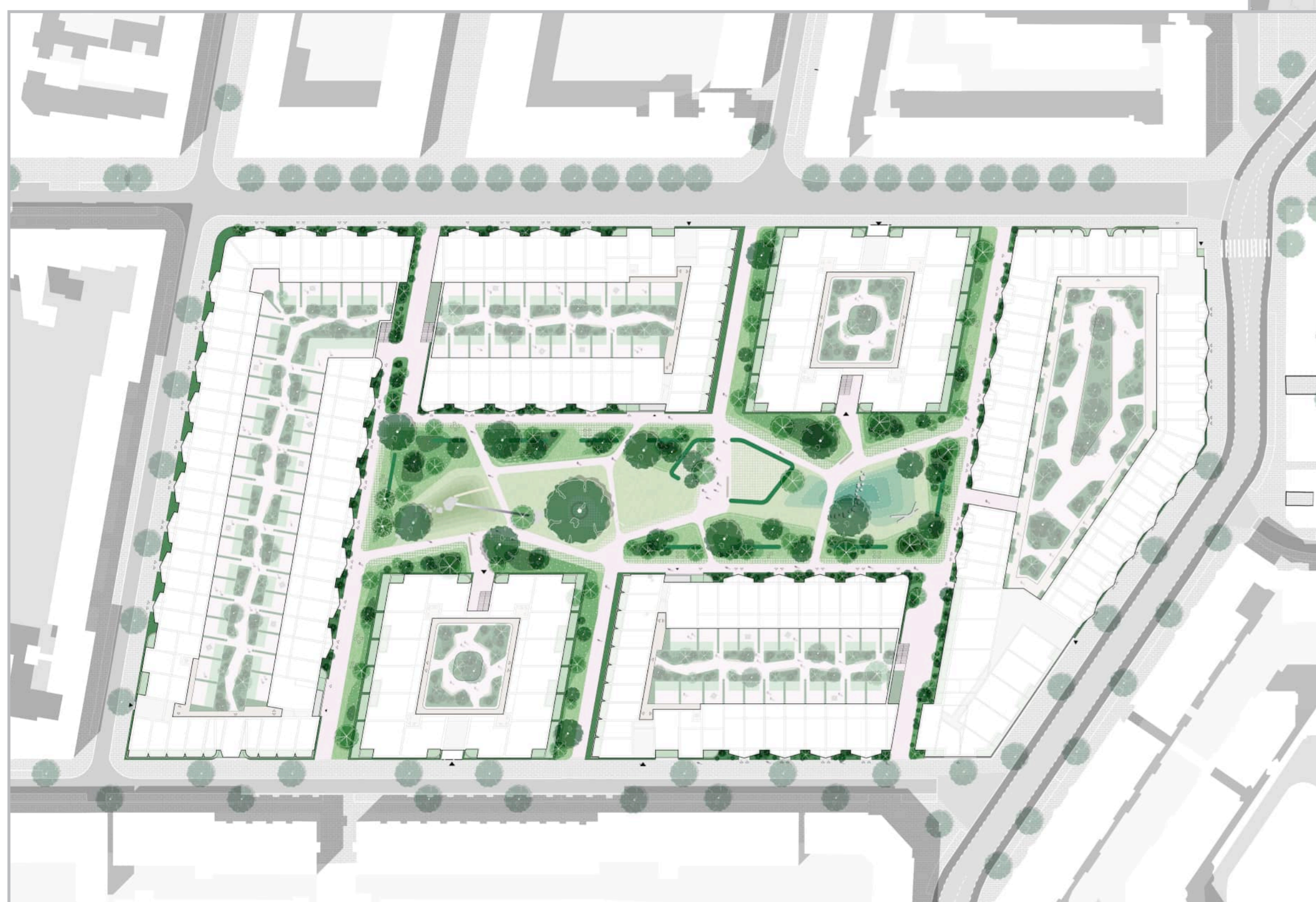


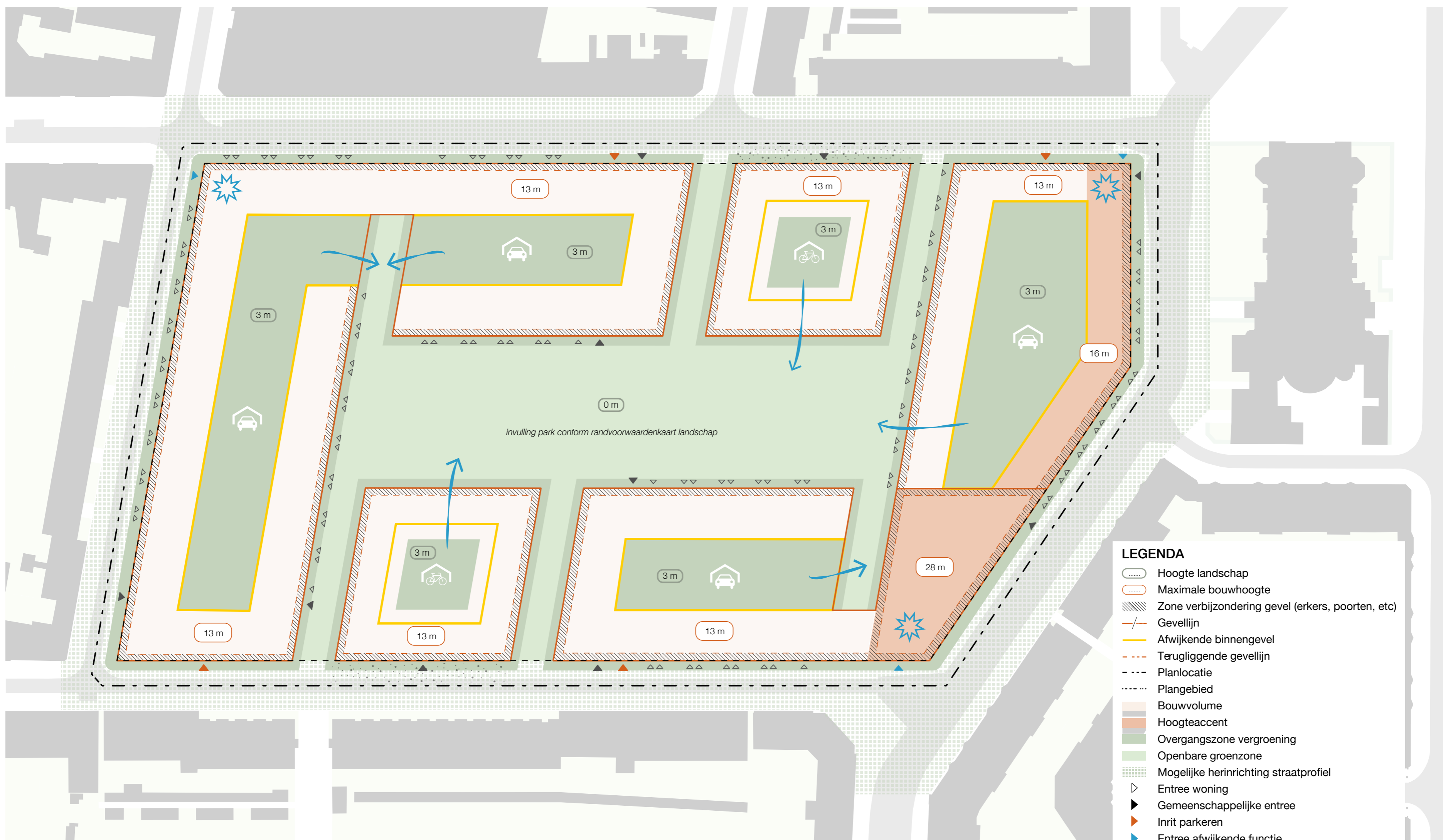
Studie na opmerkingen
Eind 2022

Voorstel voor participatie
Feb. 2023



Uitgangspunt PUK
Jun. 2023

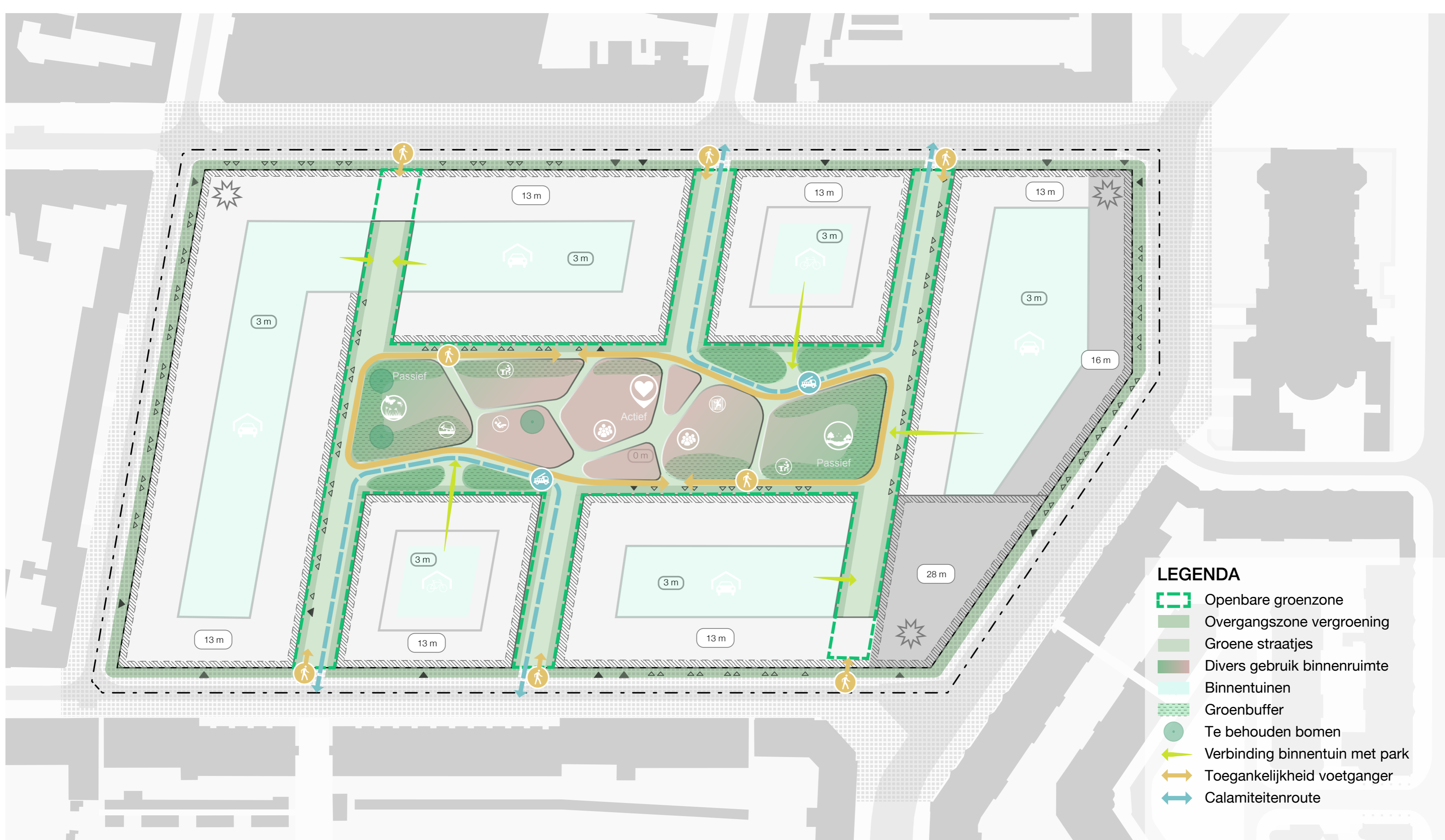




LEGENDA

- Hoogte landschap
- Maximale bouwhoogte
- Zone verbijzondering gevel (erkers, poorten, etc)
- Gevellijn
- Afwijkende binnengevel
- Teruggliggende gevellijn
- Planlocatie
- Plangebied
- Bouwvolume
- Hoogteaccent
- Overgangzone vergroening
- Openbare groenzone
- Mogelijke herinrichting straatprofiel
- Entree woning
- Gemeenschappelijke entree
- Inrit parkeren
- Entree afwijkende functie
- Mogelijke locatie afwijkende functie BG
- Verbinding binnentuin met park
- Omliggende bebouwing
- Zoekgebied ORACs

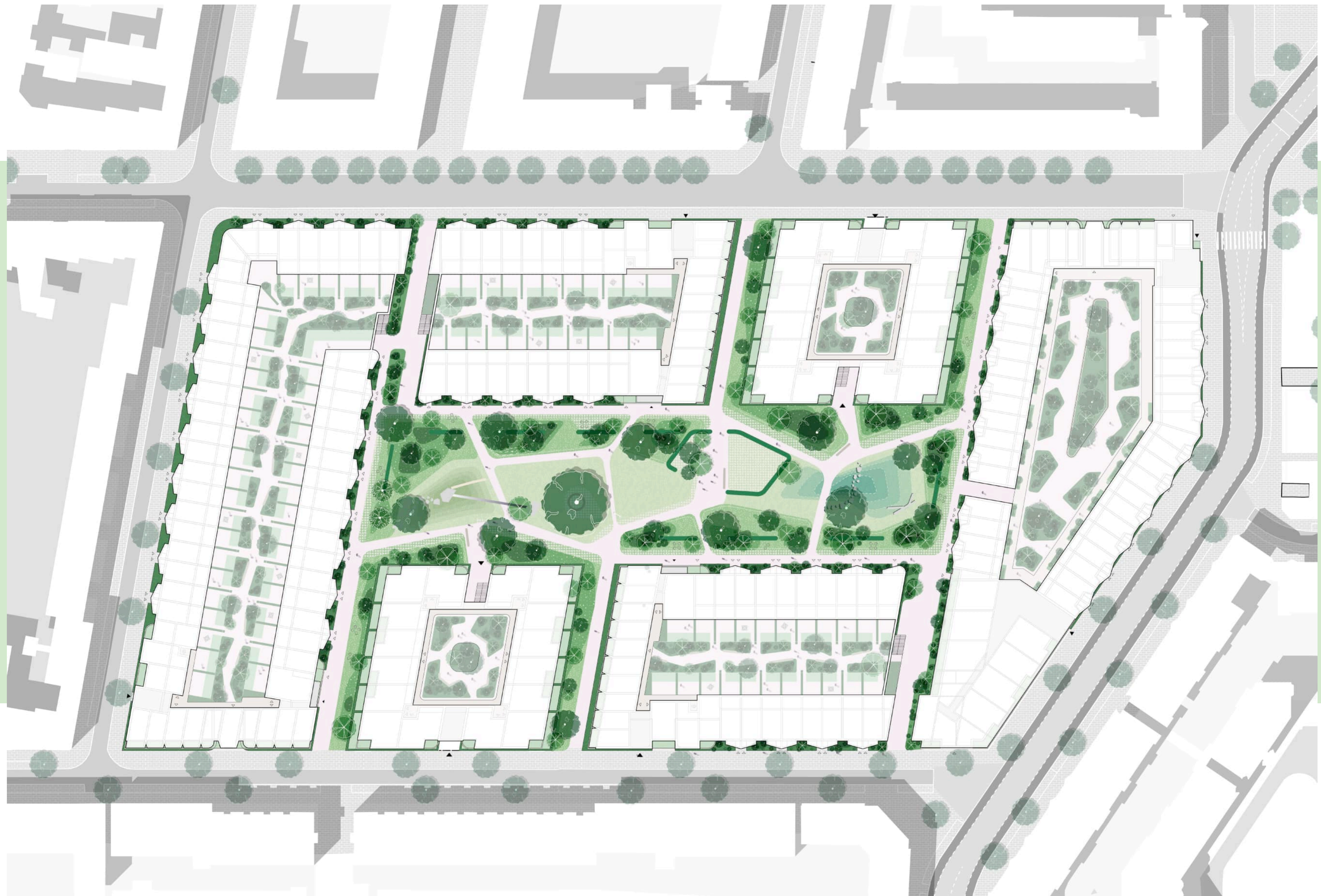
GEBOUWD



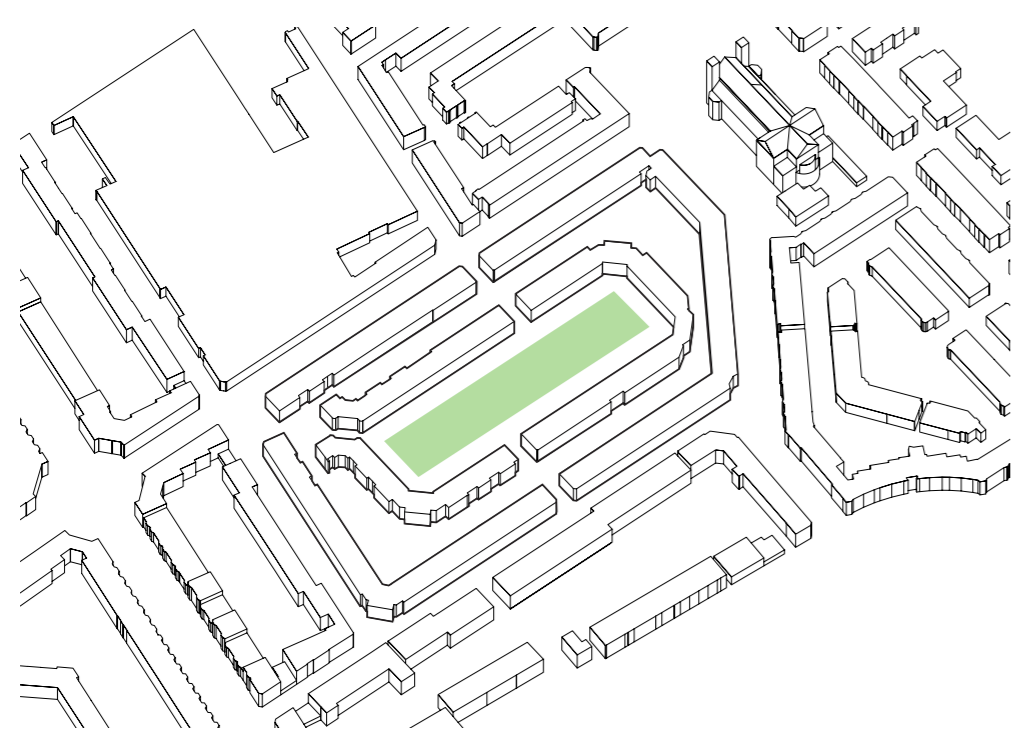
LEGENDA

- Openbare groenzone
- Overgangzone vergroening
- Groene straatjes
- Divers gebruik binnenruimte
- Binnentuinen
- Groenbuffer
- Te behouden bomen
- Verbinding binnentuin met park
- Toegankelijkheid voetganger
- Calamiteitenroute

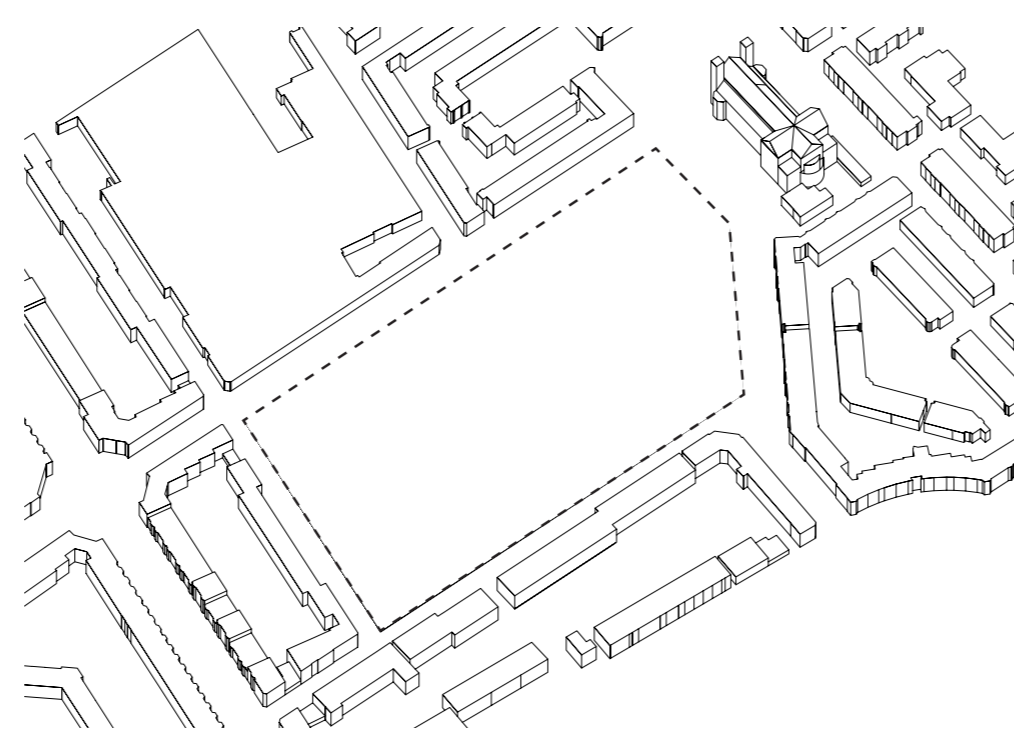
ONGEBOUWD



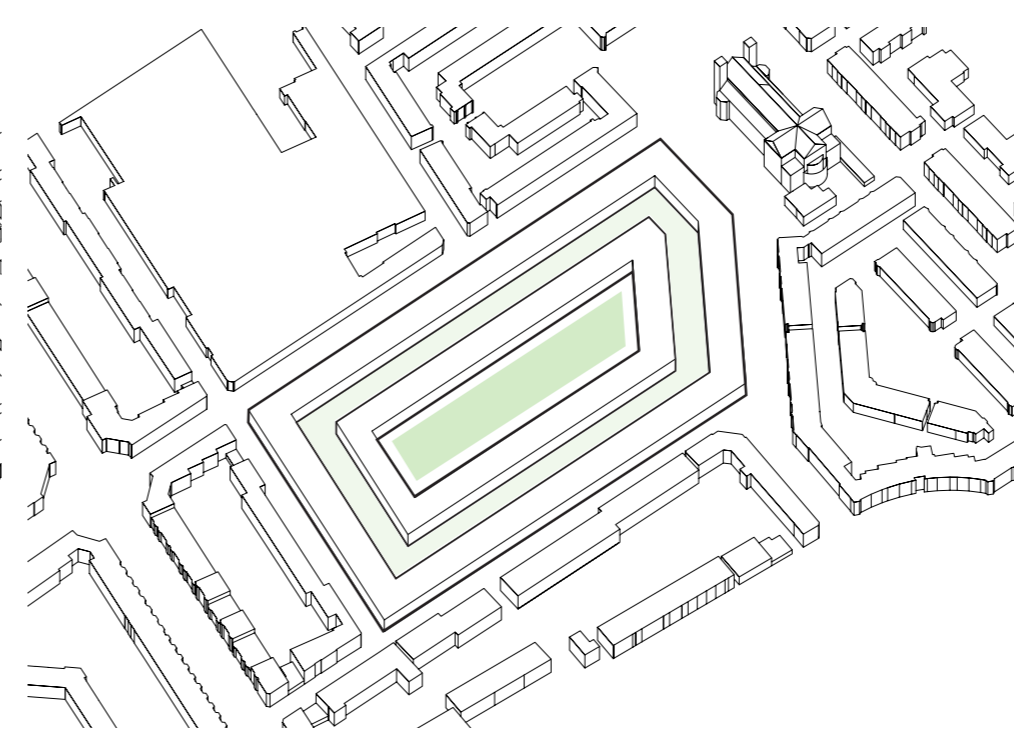
STAP VOOR STAP



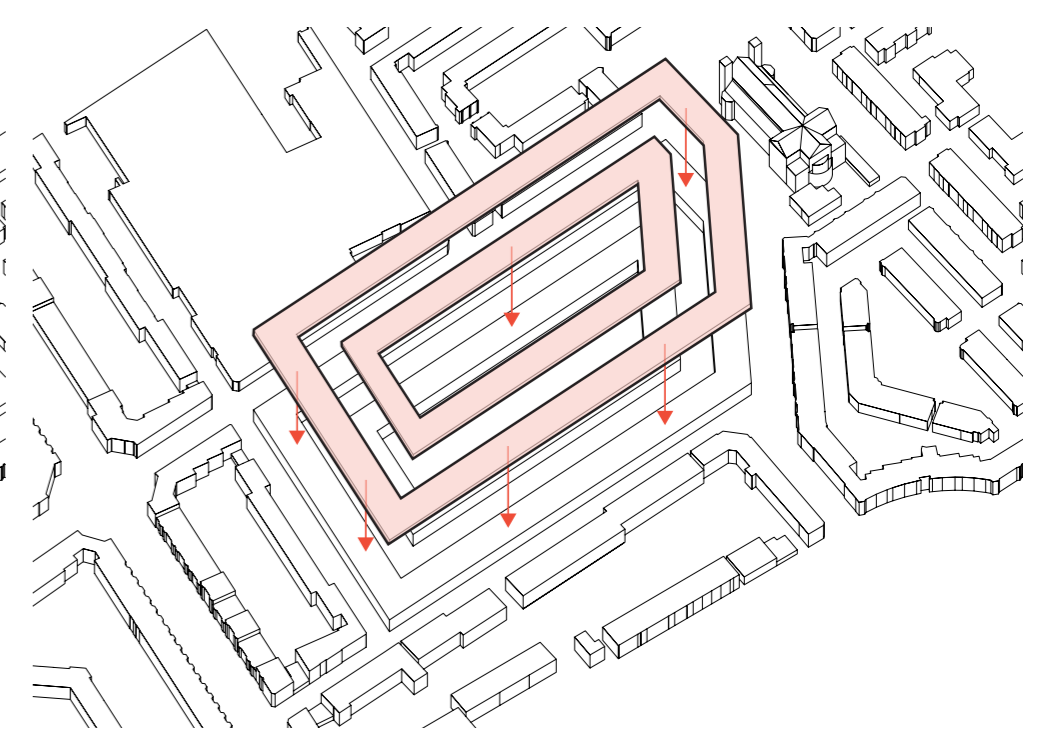
bestaande situatie



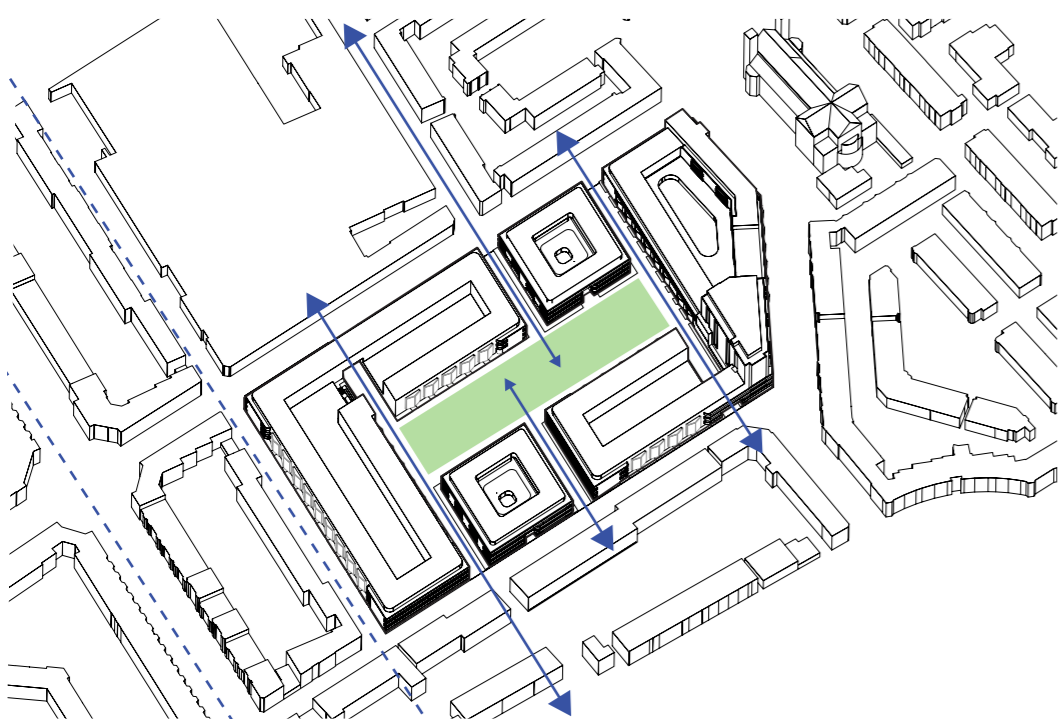
locatie na sloop



handhaven dubbele ring



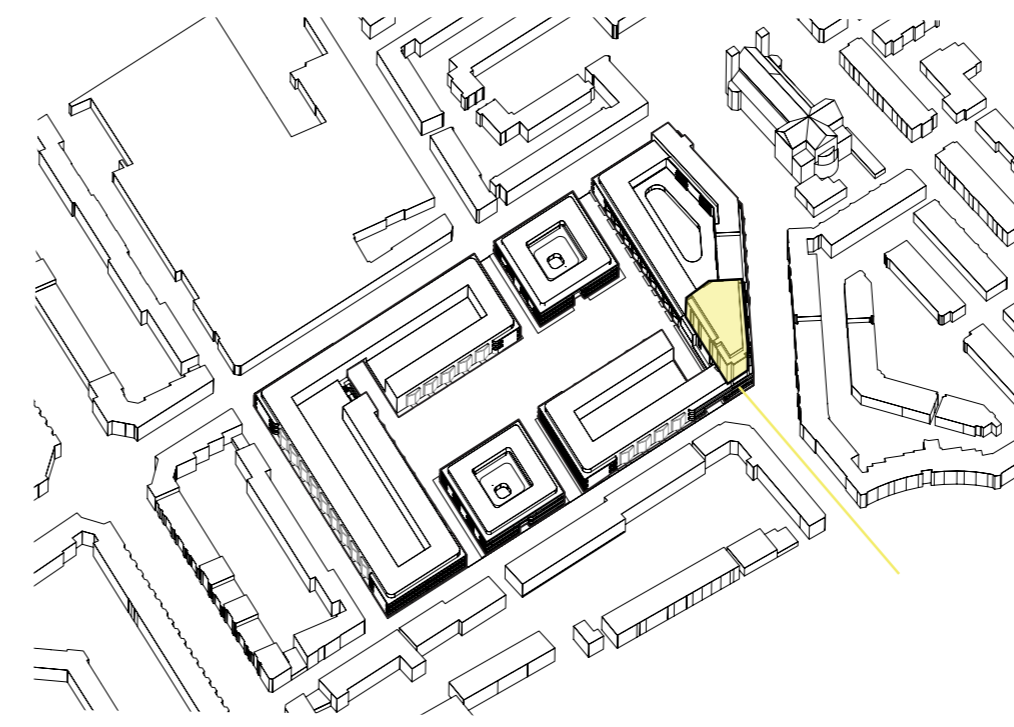
extra woningen



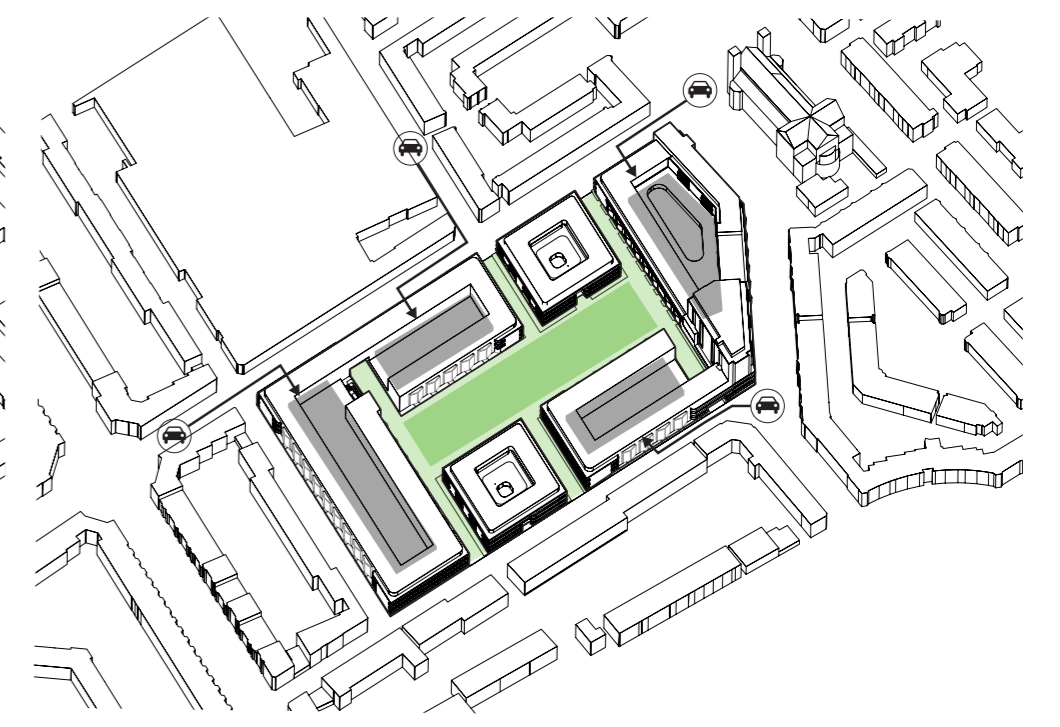
meer verbindingen



plan Berlage



verbinding & accent volgens plan Berlage



autovrij park

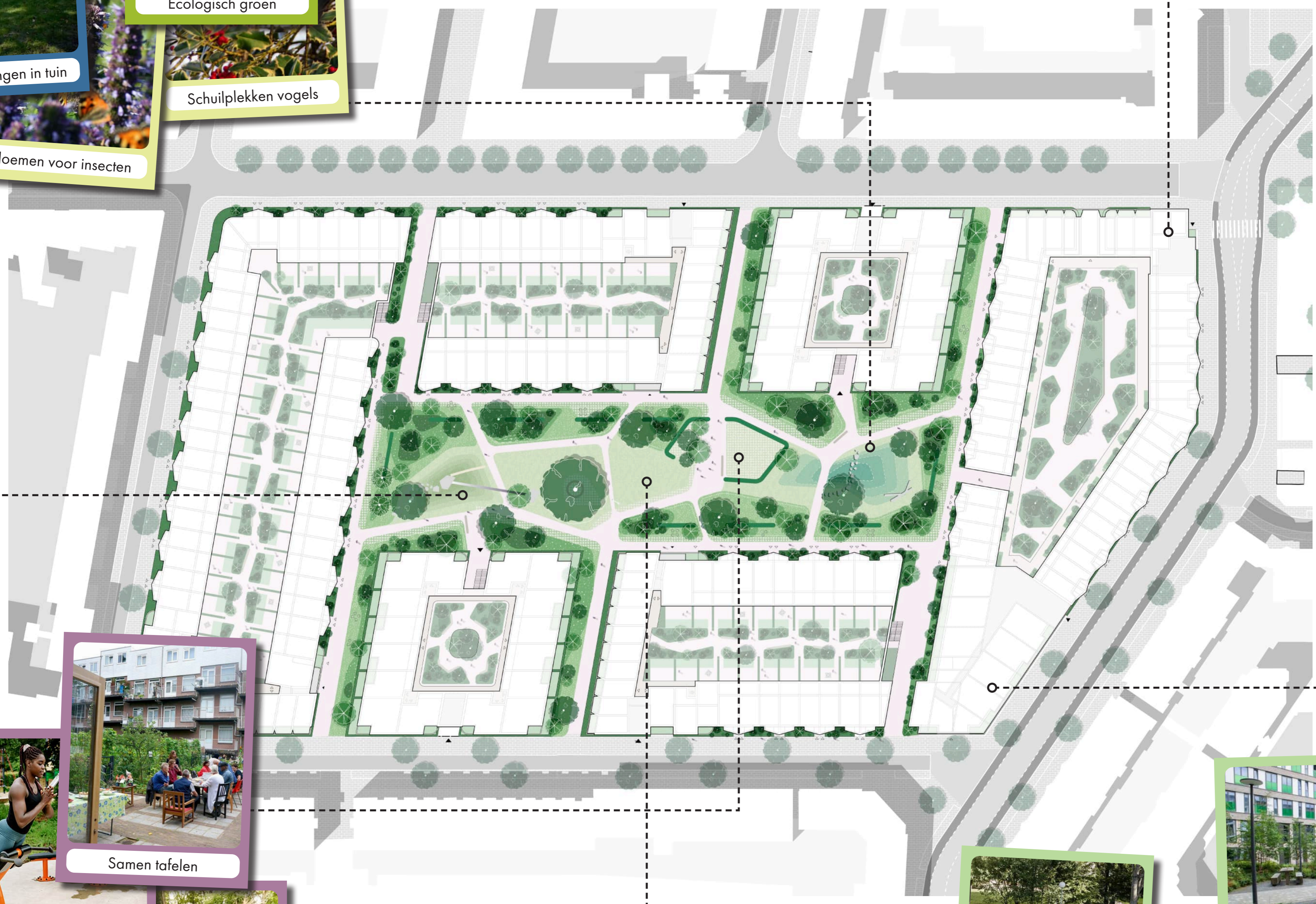
VIJF HEESTERS

"Een groene oase van biodiversiteit en duurzaam waterbeheer: Weigeliaplein als natuurlijk paradijs!"

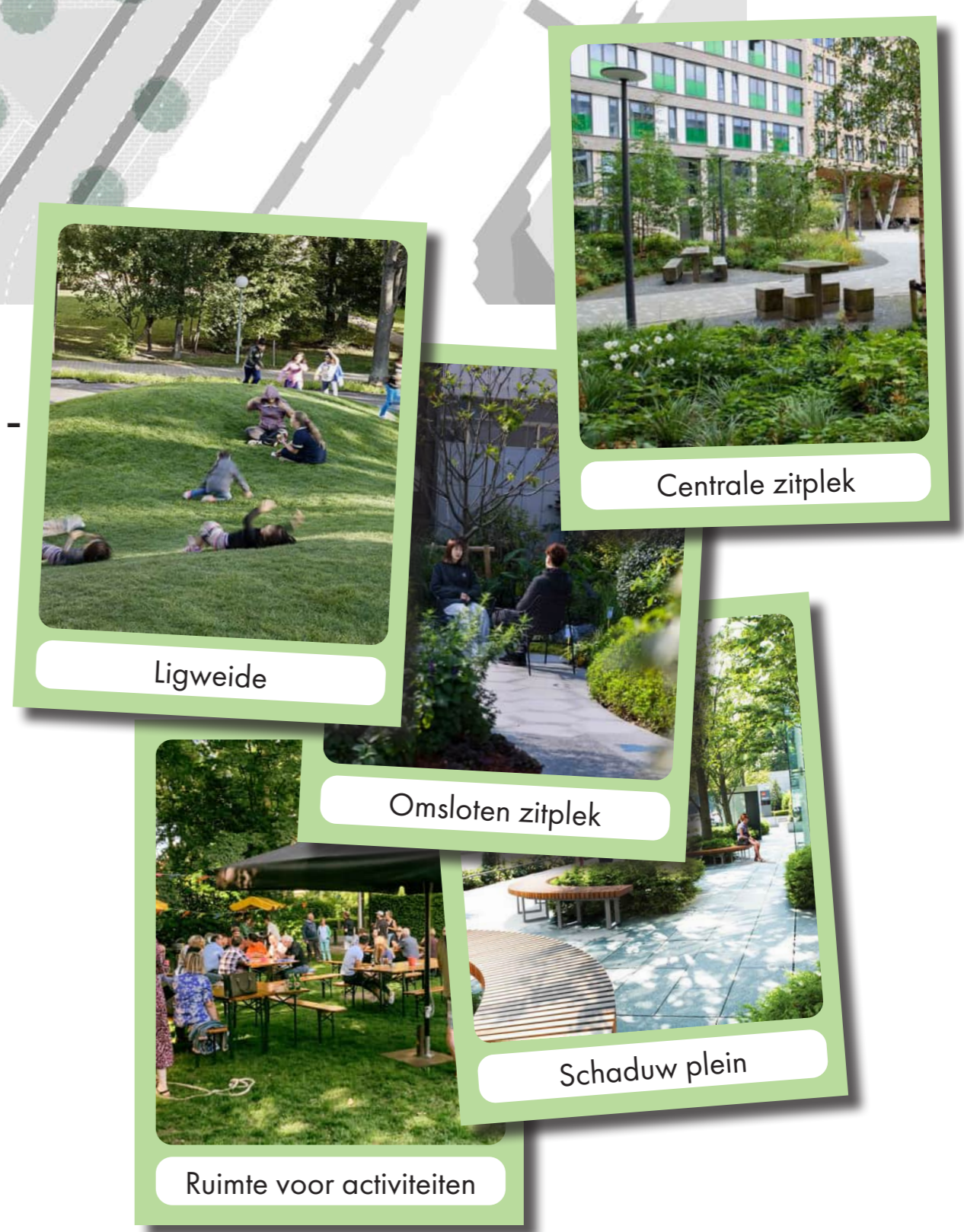
'Een plek voor de buurt zoals de Luifel en een buurtwinkel'



"Een plek waar bewoners de ruimte hebben om hun ideeën tot leven te brengen!"



'Materialen die aansluiten op de omgeving en de Haagse School'



"Samen sporten, spelen en genieten in de binnentuin"

"Een veelzijdige tuin voor ontspanning en levendigheid!"



Weigeliaplein



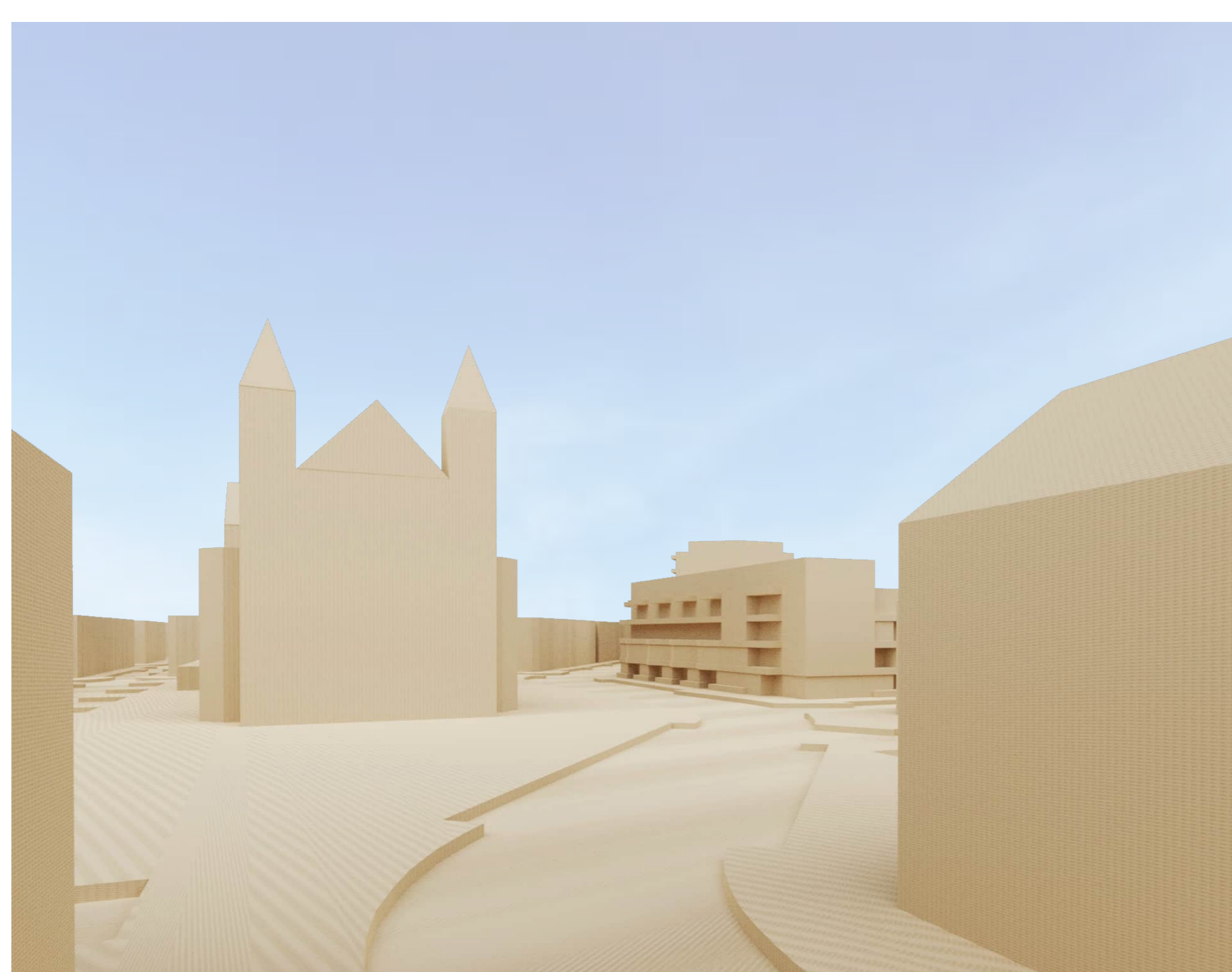
Kamperfoeliestraat



Hortensiastraat / Vierboomstraat



Lijsterbesstraat



Heilige familiekerk



Ribesstraat

PROGRAMMA

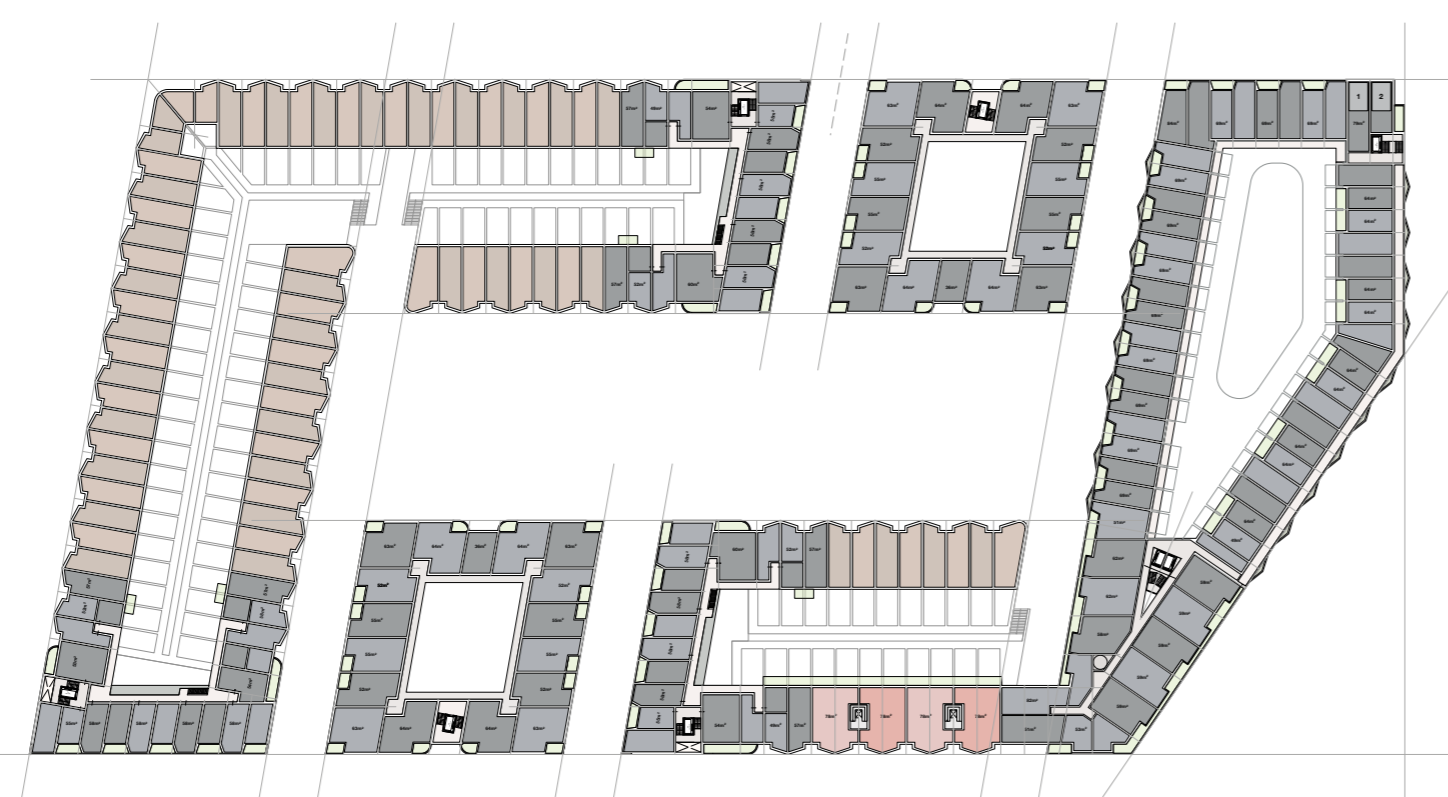
395 ST. SOCIAAL
+ 36st. SOCIAAL
+ 84st. VRIJE SECTOR



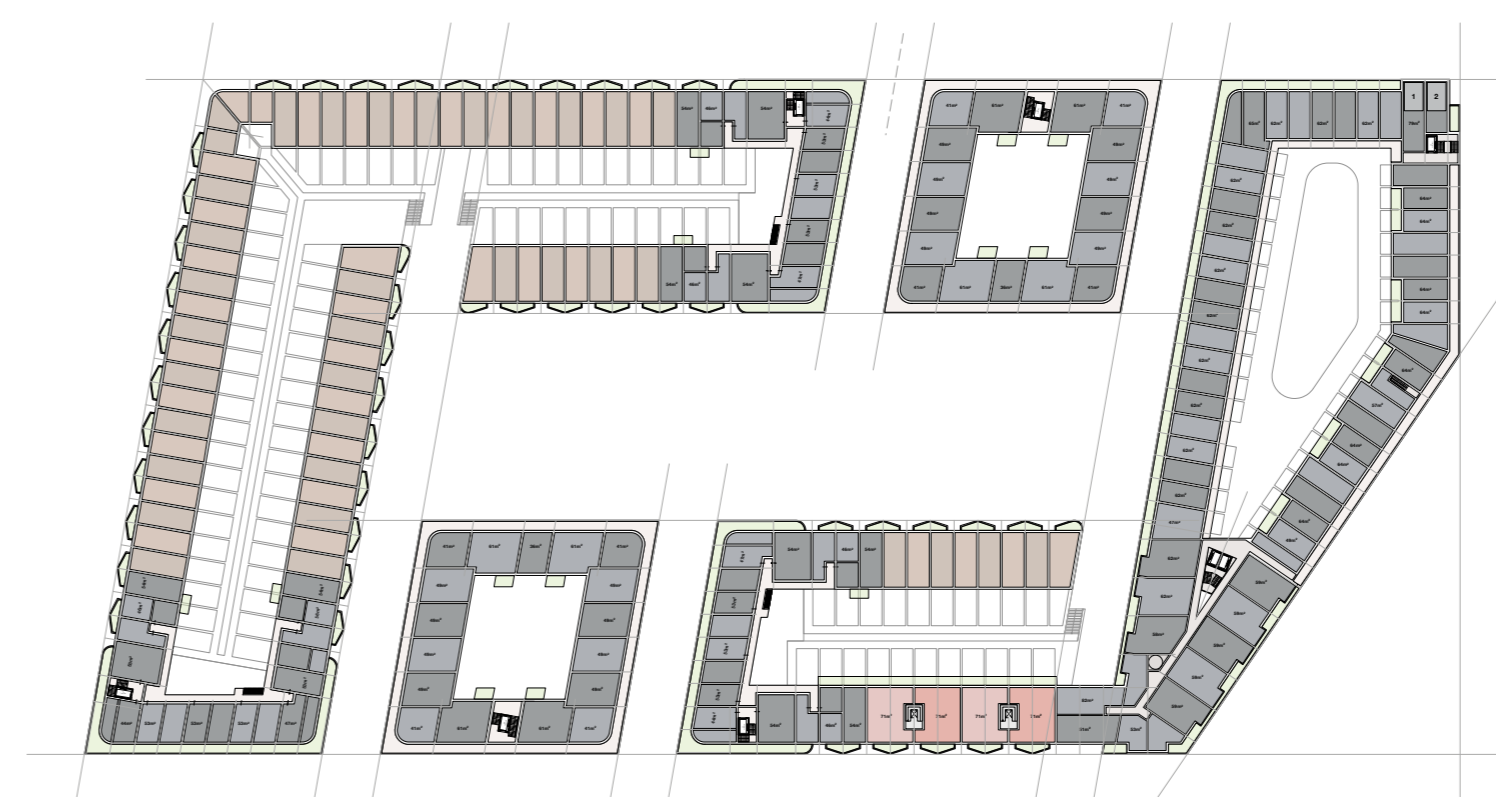
laag 0



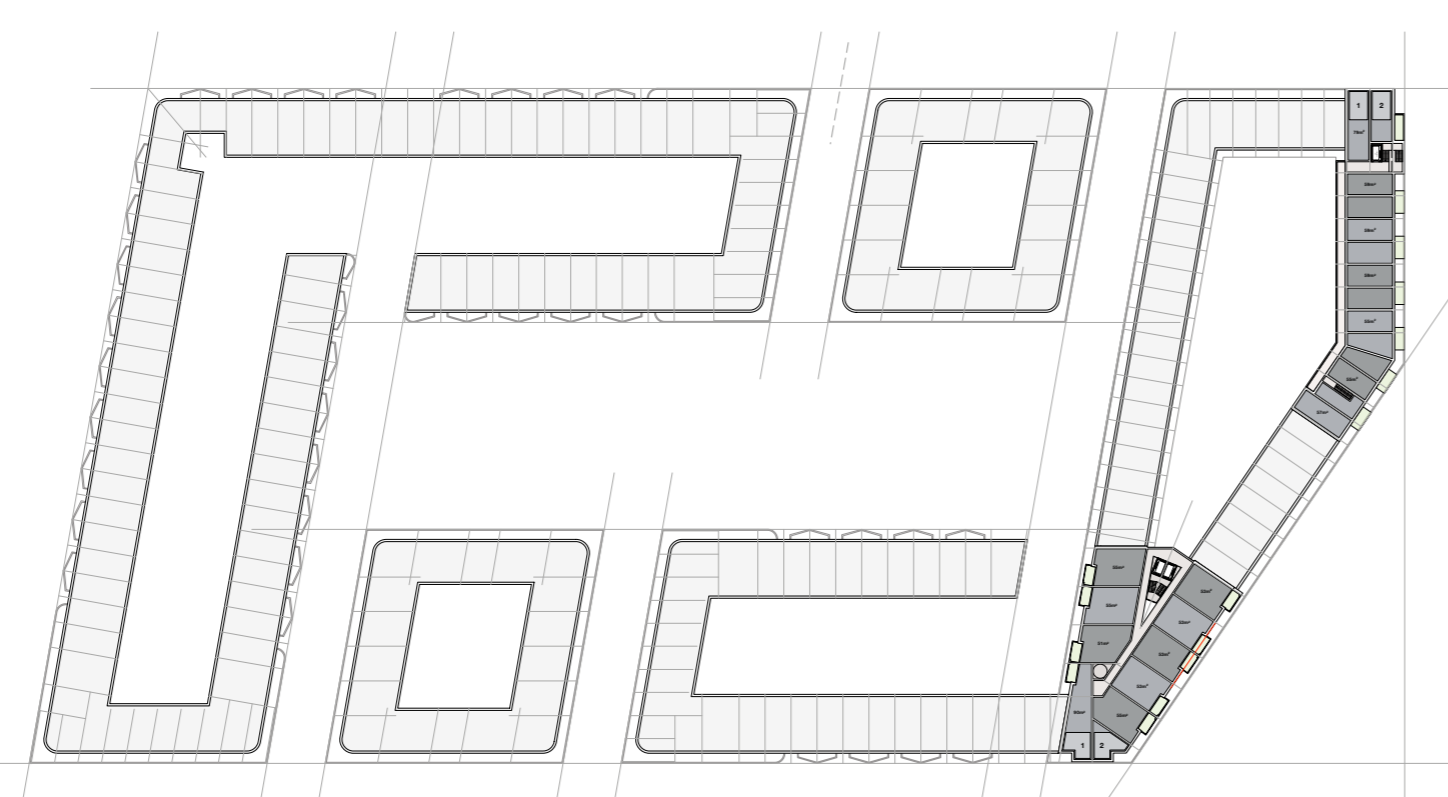
laag 1



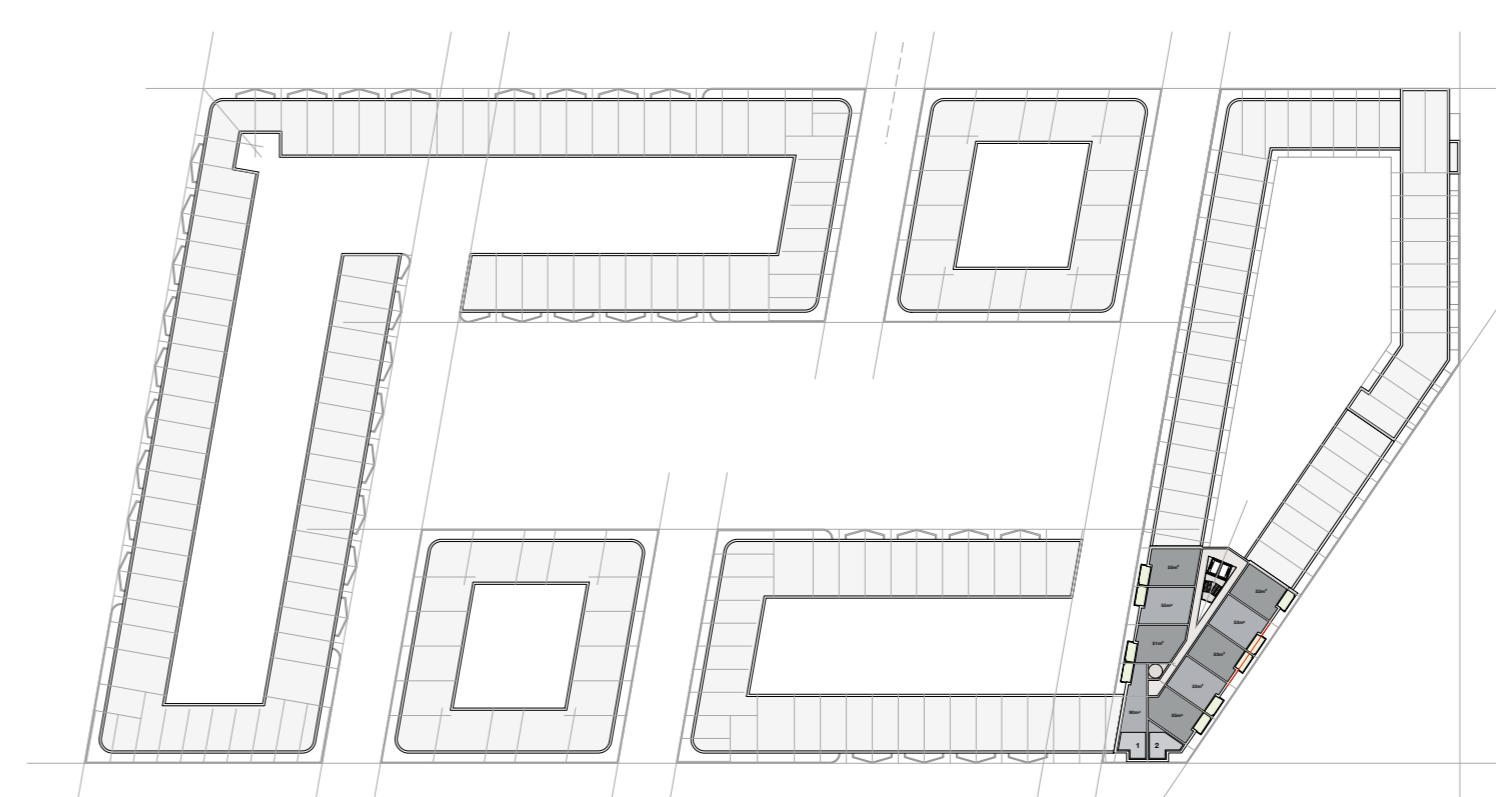
laag 2



laag 3



laag 4

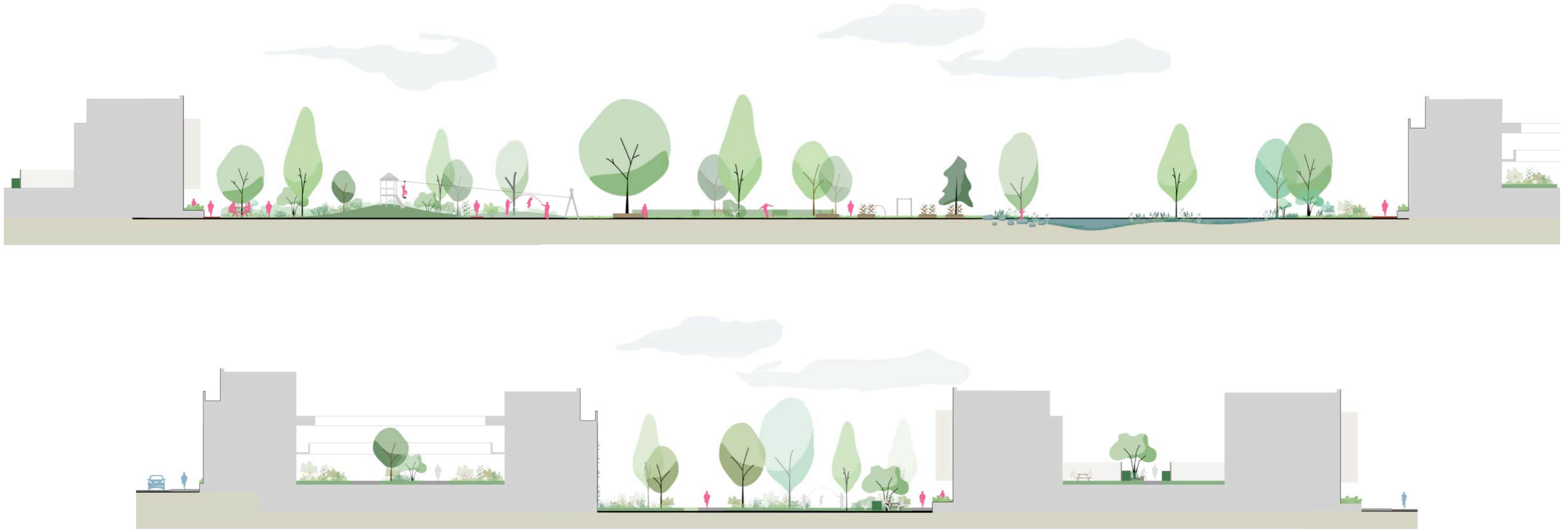


laag 5 - 9

- appartementen
- eengezinswoningen
- voorzieningen

DOORSNEDEN

park en binnentuinen



PARK



groene binnentuin



STRAATJES



groene straatjes

Participatie 1



Participatie 2



INRICHTING OPENBARE RUIMTE



Aangename
verblijfsplekken



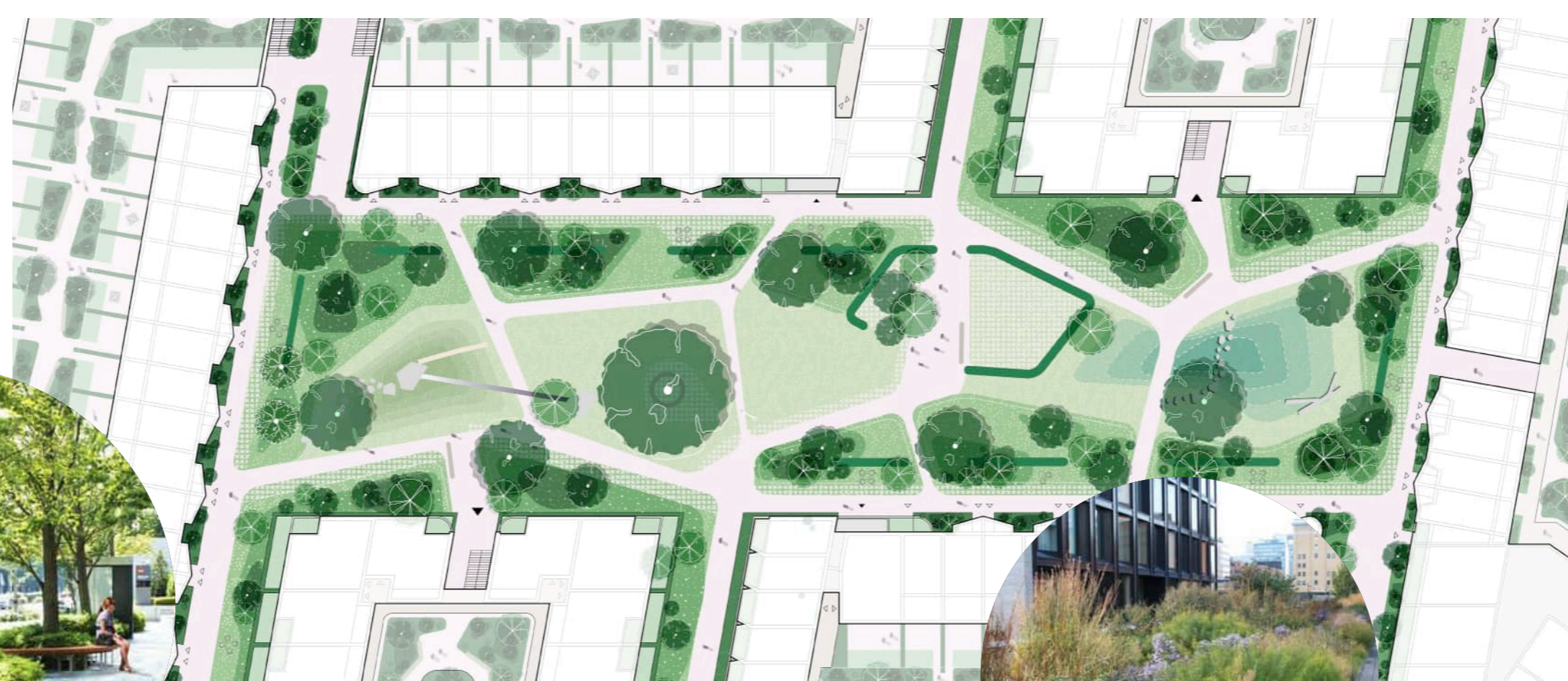
Natuurlijk spelen



Schuil en nestplekken
vogels en insecten



Water infiltreren in tuin



Open veldje voor evenementen



Ontmoetingsplek in schaduw



Bloemenrijk en biodivers



Pluktuin/Moestuin

GEBRUIK BINNENTUINEN



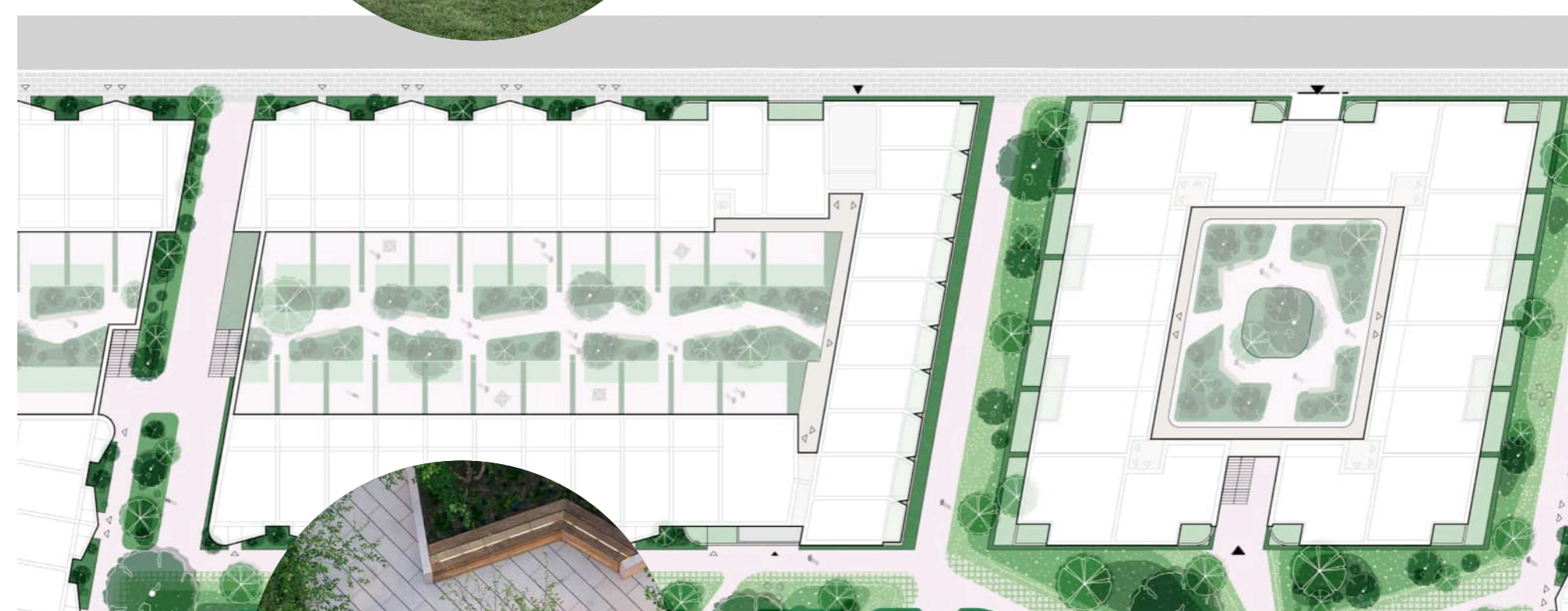
Buitensport



Private tuinen



Achterpad



Collectief binnentuin appartementen

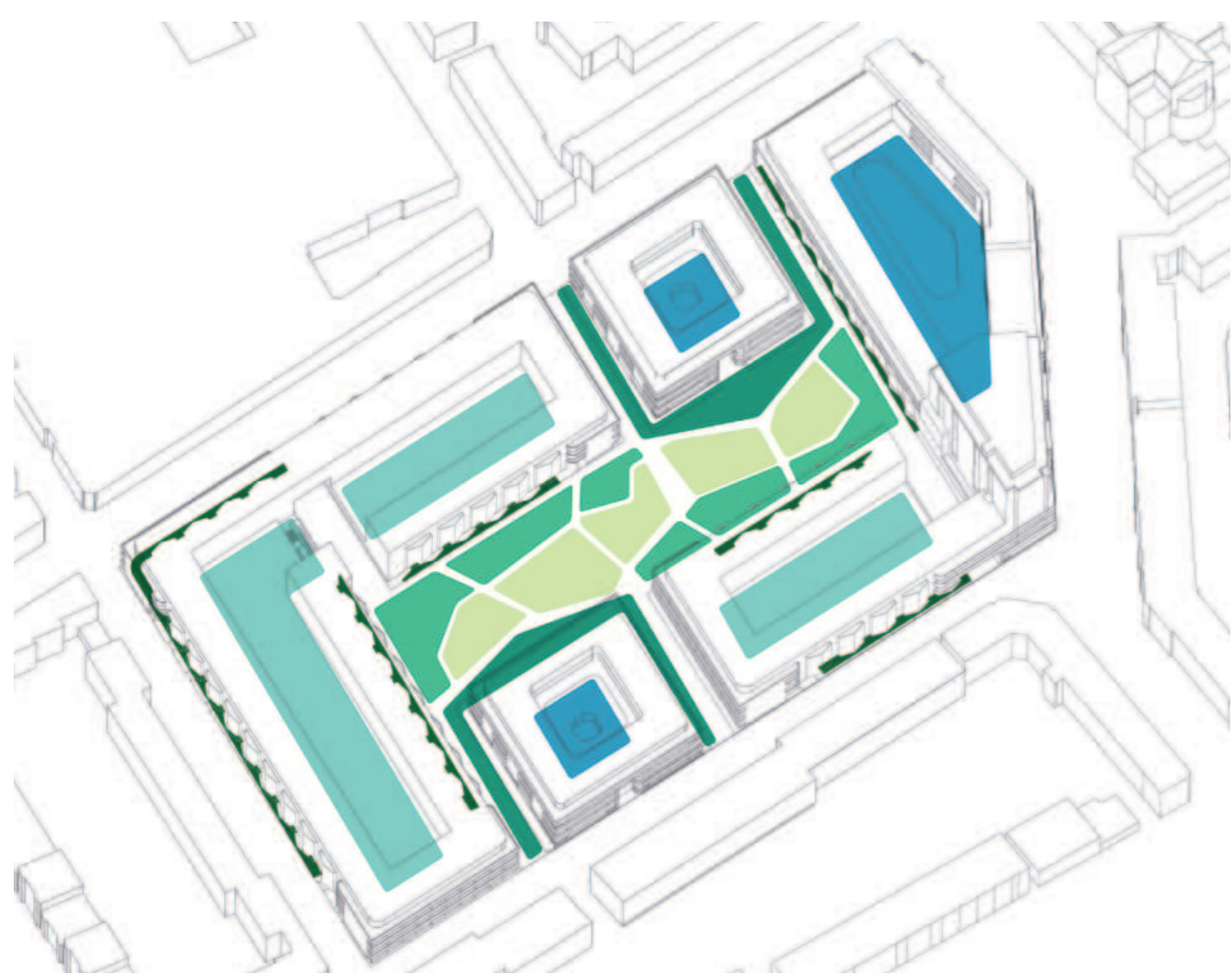
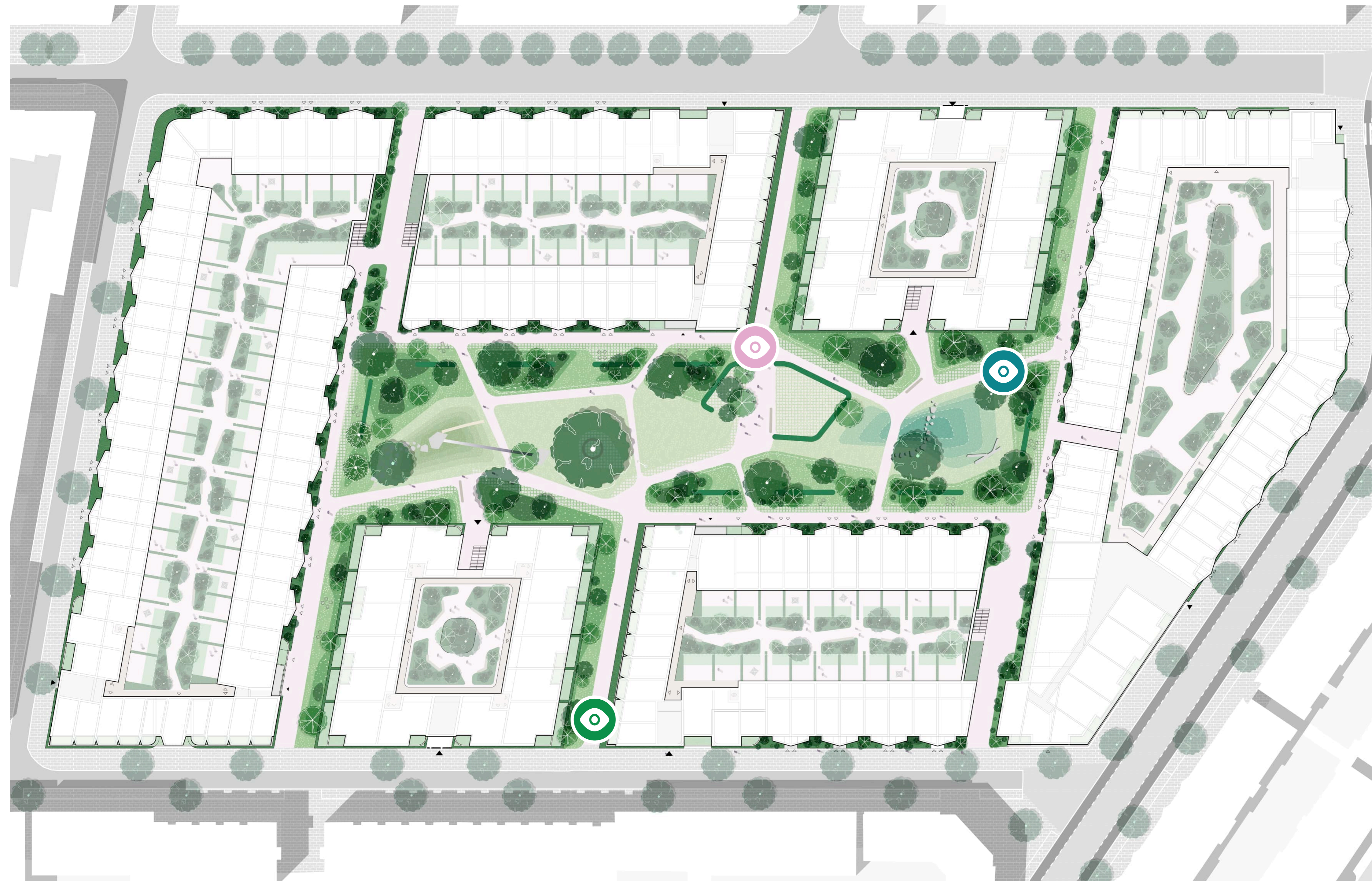


verblijfsplekken onderweg naar woning

VIJF HEESTERS

PARTICIPATIE

Openbare ruimte en verbinding



- Groene inpassing appartementen
- Open grasveld voor activiteiten
- Groenbuffer bij grondgebonden woningen
- Geveltuinen
- Collectieve binnentuinen
- Privaat/gezamenlijke binnentuinen



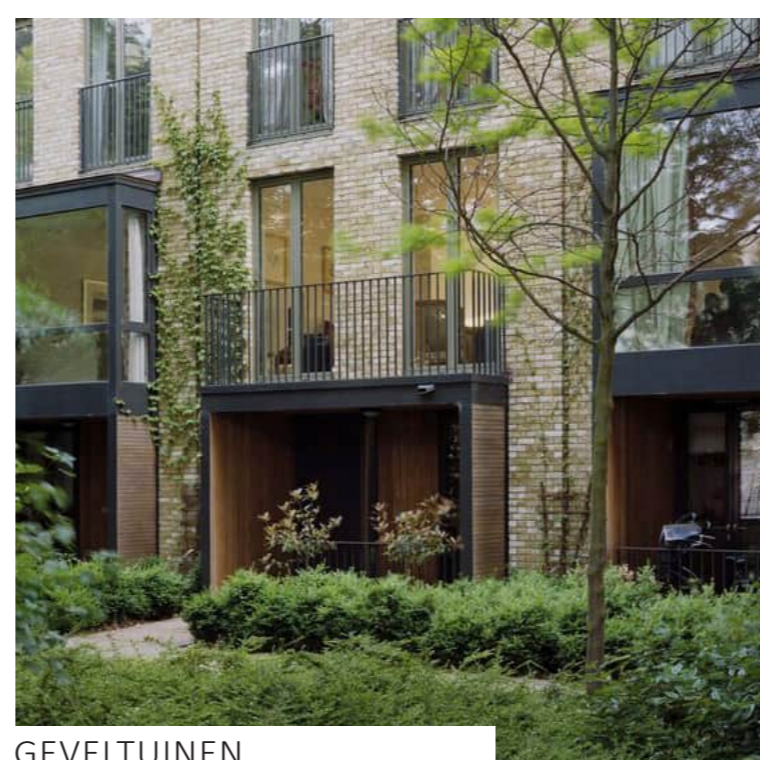
OPEN GRASZONE VOOR ACTIVITEITEN



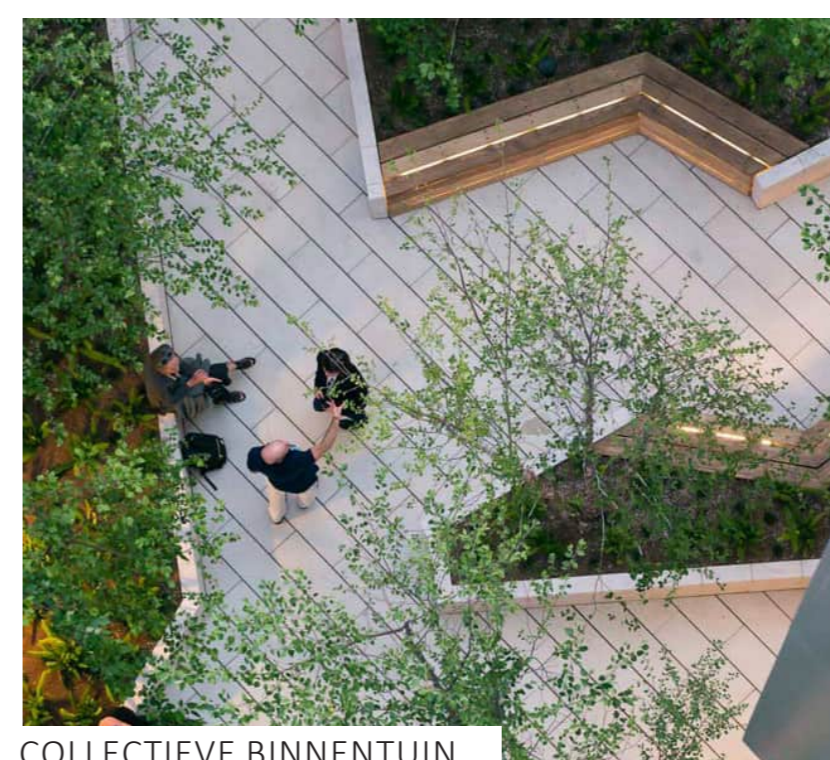
GROENBUFFER GRONDGEBOUDEN WONINGEN



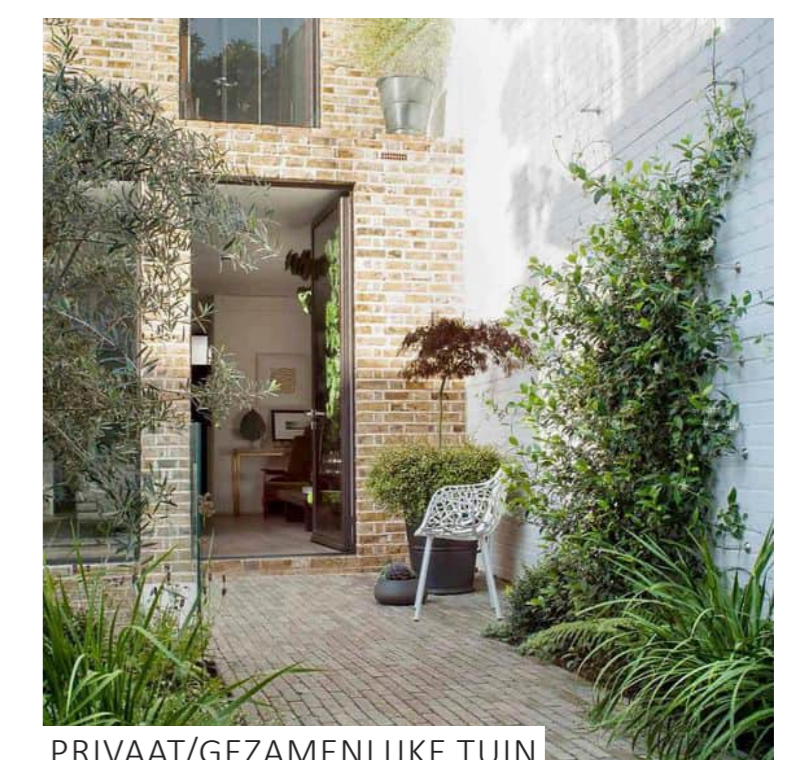
GROENE INPASSING APPARTEMENTEN



GEVELTUINEN



COLLECTIEVE BINNENTUIN



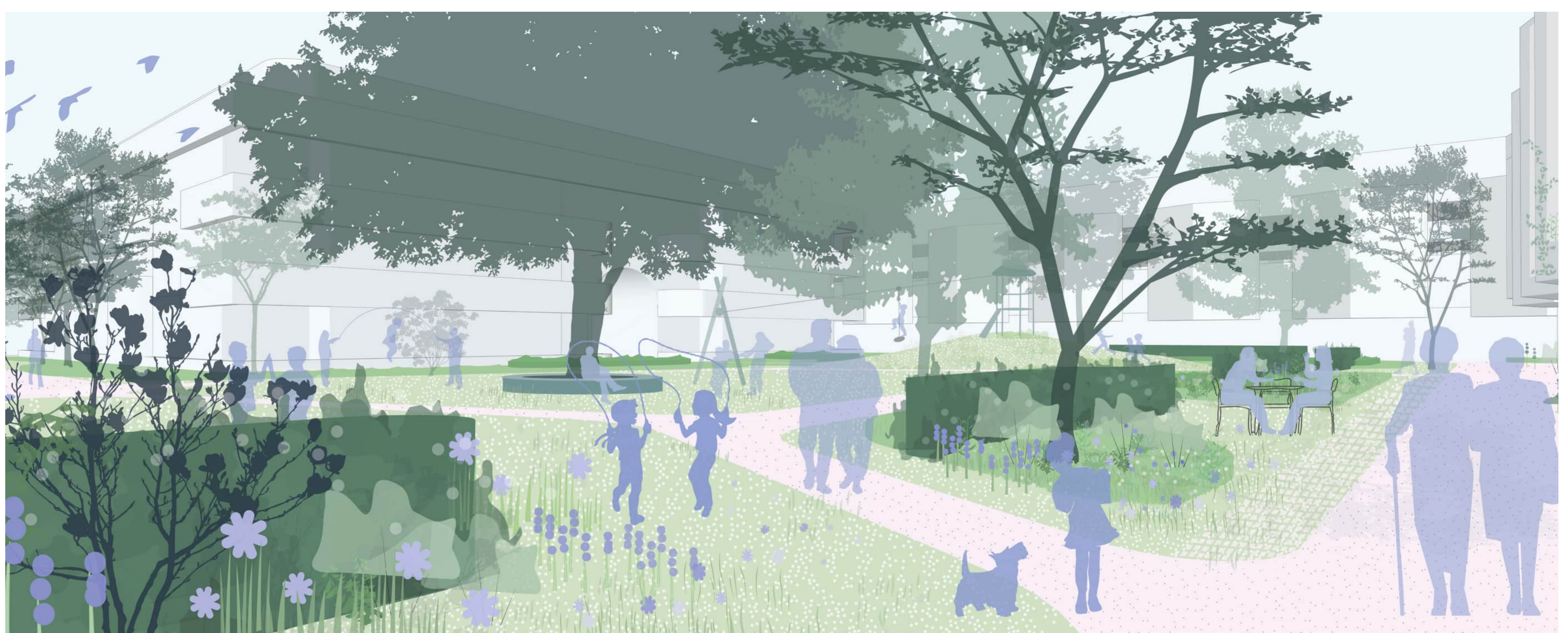
PRIVAAT/GEZAMENLIJKE TUIN



Openbare binnentuin



Groene straatjes



Overgang prive - openbaar

